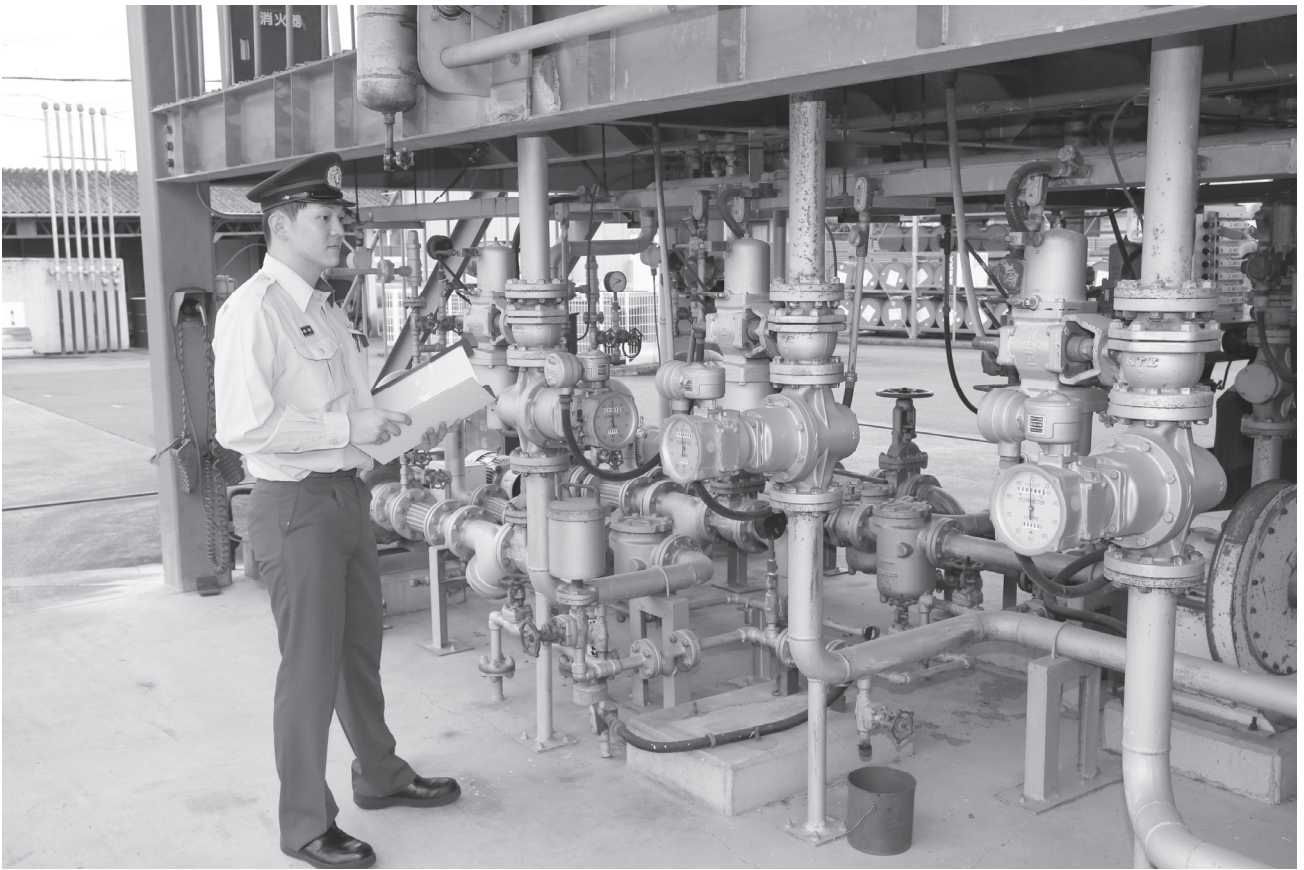


予 防 業 務



令和6年度 危険物安全週間推進標語

次世代へ つなごう無事故と 青い地球^{ほし}

防火対象物状況

令和6年3月31日

用途別		市別	合 計	鴻 巣 市	桶 川 市	北 本 市
合 計			5,873	2,589	1,883	1,401
1 項	イ	劇 場 ・ 映 画 館	6	5		1
	ロ	集 会 場 ・ 公 民 館	91	39	29	23
2 項	イ	キ ャ バ レ ー 等				
	ロ	遊 技 場	9	1	3	5
	ハ	風 俗 営 業 等				
	ニ	カ ラ オ ケ ボ ッ ク ス 等	5	2	1	2
3 項	イ	料 理 店	1		1	
	ロ	飲 食 店	110	38	31	41
4 項		百 貨 店 ・ マ ー ケ ッ ト	295	133	88	74
5 項	イ	旅 館 ・ ホ テ ル	13	5	3	5
	ロ	共 同 住 宅 ・ 寮	2,292	982	778	532
6 項	イ	病 院 ・ 診 療 所	109	49	33	27
	ロ	老 人 ホ ー ム 等	106	43	28	35
	ハ	デ イ サ ー ビ ス 等	128	61	35	32
	ニ	幼 稚 園	21	4	3	14
7 項		学 校	223	131	43	49
8 項		図 書 館	7	4		3
9 項	イ	蒸 気 浴 場 等	1			1
	ロ	イ 以 外 の 公 衆 浴 場	1		1	
10 項		駅 ・ 停 車 場	2	1		1
11 項		神 社 ・ 寺 院 ・ 教 会	67	31	19	17
12 項	イ	工 場 ・ 作 業 場	565	251	218	96
	ロ	映 画 ス タ ジ オ				
13 項	イ	自 動 車 車 庫 ・ 駐 車 場	95	43	27	25
	ロ	飛 行 機 等 格 納 庫				
14 項		倉 庫	424	229	126	69
15 項		そ の 他 事 業 場	650	315	185	150
16 項	イ	複 合 用 途 (特 定 あ り)	417	147	137	133
	ロ	複 合 用 途 (特 定 な し)	231	75	90	66
17 項		文 化 財	4		4	

※ 17項以外は延べ面積150㎡以上

届出等事務処理件数

令和5年度中

届 出 区 分	合 計	鴻 巣 市	桶 川 市	北 本 市
防火管理者選任（解任）届出書	396	157	98	141
消防計画作成（変更）届出書	427	191	89	147
統括防火管理者選任（解任）届出書	3		1	2
全体についての消防計画作成（変更）届出書	2		1	1
防災管理者選任（解任）届出書	12	4	2	6
防災管理に係る消防計画作成（変更）届出書	9	3	3	3
統括防災管理者選任（解任）届出書				
全体についての防災管理に係る 消防計画作成（変更）届出書				
自衛消防組織設置（変更）届出書	6	1	2	3
消防用設備等設置届出書	443	192	137	114
工事整備対象設備等着工届出書	124	55	43	26
防火対象物点検結果報告書	99	46	24	29
防火対象物点検報告特例認定申請書	10	5	2	3
防災管理対象物点検報告書	6	2	1	3
消防用設備等点検結果報告書	1,826	770	525	531
訓練実施届出書	1,349	560	365	424
圧縮アセチレンガス等の 貯蔵又は取扱いの開始（廃止）届出書	27	15	9	3
防火対象物使用開始届出書	147	59	48	40
火を使用する設備等の設置届出書	16	4	9	3
電気設備設置届出書	44	21	14	9
火煙発生届出書	177	61	51	65
煙火消費届出書	39	21	13	5
催物開催届出書	8	4	4	
水道断水・減水届出書	17		13	4
露店等の開設届出書	129	53	20	56
道路工事届出書	593	337	107	149
少量危険物・指定可燃物貯蔵取扱届出書	45	20	16	9
特例規定等適用申請書	50	20	17	13
指定催しの指定通知書	1	1		

消防同意件数

令和5年度中

同 意 区 分	合 計	鴻 巣 市	桶 川 市	北 本 市
合 計	170	71	41	58
新 築	146	60	35	51
増 築	17	8	3	6
改 築	1	1		
移 転				
修 繕				
模 様 替				
用 途 変 更	4	1	3	
そ の 他	2	1		1

防火対象物の立入検査件数

令和5年度中

用途別		市別	合 計	鴻 巣 市	桶 川 市	北 本 市
合 計			513	260	142	111
1 項	イ	劇 場 ・ 映 画 館				
	ロ	集 会 場 ・ 公 民 館	11	5	4	2
2 項	イ	キ ャ バ レ ー 等				
	ロ	遊 技 場	3		2	1
	ハ	風 俗 営 業 等				
	ニ	カ ラ オ ケ ボ ッ ク ス 等	3	1		2
3 項	イ	料 理 店				
	ロ	飲 食 店	23	7	3	13
4 項		百 貨 店 ・ マ ー ケ ッ ト	61	26	15	20
5 項	イ	旅 館 ・ ホ テ ル	1			1
	ロ	共 同 住 宅 ・ 寮				
6 項	イ	病 院 ・ 診 療 所	20	6	5	9
	ロ	老 人 ホ ー ム 等	23	8	7	8
	ハ	デ イ サ ー ビ ス 等	22	10	5	7
	ニ	幼 稚 園	3	1	1	1
7 項		学 校	104	64	24	16
8 項		図 書 館				
9 項	イ	蒸 気 浴 場 等				
	ロ	イ 以 外 の 公 衆 浴 場				
10 項		駅 ・ 停 車 場				
11 項		神 社 ・ 寺 院 ・ 教 会				
12 項	イ	工 場 ・ 作 業 場	83	33	46	4
	ロ	映 画 ス タ ジ オ				
13 項	イ	自 動 車 車 庫 ・ 駐 車 場	7	4	1	2
	ロ	飛 行 機 等 格 納 庫				
14 項		倉 庫	53	37	11	5
15 項		そ の 他 事 業 場	51	44	4	3
16 項	イ	複 合 用 途 (特 定 あ り)	39	10	12	17
	ロ	複 合 用 途 (特 定 な し)	6	4	2	
17 項		文 化 財				

露店等の立入検査件数

令和5年度中

指導	市別	合 計	鴻 巣 市	桶 川 市	北 本 市
	合 計	129	53	20	56
	指 導 有	37	19	2	16
	指 導 無	92	34	18	40

防火管理者要選任対象物状況

令和6年3月31日

用途別		市別	合 計	鴻 巣 市	桶 川 市	北 本 市
合 計			1,466	555	457	454
1 項	イ	劇 場 ・ 映 画 館	4	3		1
	ロ	集 会 場 ・ 公 民 館	107	35	41	31
2 項	イ	キ ャ バ レ ー 等				
	ロ	遊 技 場	9	1	3	5
	ハ	風 俗 営 業 等				
	ニ	カ ラ オ ケ ボ ッ ク ス 等	5	2	1	2
3 項	イ	料 理 店	1		1	
	ロ	飲 食 店	122	43	33	46
4 項		百 貨 店 ・ マ ー ケ ッ ト	204	85	55	64
5 項	イ	旅 館 ・ ホ テ ル	11	3	3	5
	ロ	共 同 住 宅 ・ 寮	253	95	85	73
6 項	イ	病 院 ・ 診 療 所	43	16	13	14
	ロ	老 人 ホ ー ム 等	97	37	25	35
	ハ	デ イ サ ー ビ ス 等	76	33	24	19
	ニ	幼 稚 園	12	3	3	6
7 項		学 校	60	33	13	14
8 項		図 書 館	4	3		1
9 項	イ	蒸 気 浴 場 等	1			1
	ロ	イ 以 外 の 公 衆 浴 場				
10 項		駅 ・ 停 車 場				
11 項		神 社 ・ 寺 院 ・ 教 会	25	11	9	5
12 項	イ	工 場 ・ 作 業 場	80	35	22	23
	ロ	映 画 ス タ ジ オ				
13 項	イ	自 動 車 車 庫 ・ 駐 車 場				
	ロ	飛 行 機 等 格 納 庫				
14 項		倉 庫	14	3	8	3
15 項		そ の 他 事 業 場	92	44	27	21
16 項	イ	複 合 用 途 (特 定 あ り)	213	62	76	75
	ロ	複 合 用 途 (特 定 な し)	32	8	14	10
17 項		文 化 財	1		1	

中高層建築物組合市別状況

令和6年3月31日

階別 \ 市別	合 計	鴻 巣 市	桶 川 市	北 本 市
合 計	1,453	529	511	413
3 階	866	301	342	223
4 階	182	63	63	56
5 階	273	103	69	101
6 階	38	21	11	6
7 階	21	9	6	6
8 階	18	8	4	6
9 階	8	3	4	1
10 階	13	7	4	2
11 階	6	3		3
12 階	7	4	2	1
13 階	5	3	2	
14 階	12	2	2	8
15 階	3	2	1	
25 階	1		1	

住宅防火推進地区指定状況

令和6年3月31日

指定年度 \ 市別	合 計	鴻 巣 市	桶 川 市	北 本 市
合 計	46	10	27	9
平成30年度	23	5	18	
令和元年度	1	1		
令和2年度	6	1	5	
令和3年度	9	1	2	6
令和4年度	6	2	1	3
令和5年度	1		1	

危険物施設数及び事業所数市別状況

令和6年3月31日

施設別		市別				
		合 計	鴻巣市	桶川市	北本市	
製 造 所		8	5	3		
貯 蔵 所	屋 内 貯 蔵 所	84	48	17	19	
	屋外タンク貯蔵所	33	16	11	6	
	屋内タンク貯蔵所	9	8		1	
	地下タンク貯蔵所	91	51	28	12	
	移動タンク貯蔵所	85	20	64	1	
	屋 外 貯 蔵 所	11	6	3	2	
取 扱 所	給 油 取 扱 所	55	27	16	12	
	販 売 取 扱 所	第1種	2		1	1
		第2種				
	一 般 取 扱 所	72	31	25	16	
合 計		450	212	168	70	

危険物施設所有事業所数	191	101	49	41
-------------	-----	-----	----	----

危険物施設数

令和6年3月31日

製造所の別 区分		製造所	貯蔵所						取扱所				合計		
			屋内貯蔵所	屋外タンク貯蔵所	屋内タンク貯蔵所	地下タンク貯蔵所	簡易タンク貯蔵所	移動タンク貯蔵所	屋外貯蔵所	給油取扱所	第1種販売取扱所	第2種販売取扱所		一般取扱所	
合計		8	84	33	9	91		85	11	55	2		72	450	
数量別	5倍以下		40	15	4	34		69	4	5	1		20	192	
	5倍を超え10倍以下	3	19	3	1	20		1	5	5			30	87	
	10倍を超え50倍以下	1	14	10	4	20		2	2	12	1		14	80	
	50倍を超え100倍以下	3	4	3		7		8		5			6	36	
	100倍を超え150倍以下	1	2	1		2		5		4				15	
	150倍を超え200倍以下		5			2				6			1	14	
	200倍を超え1,000倍以下			1		6				18			1	26	
	1,000倍を超えるもの														
類別別	単独	第1類													
		第2類													
		第3類													
		第4類	8	82	33	9	91		85	11	55	2		70	446
		第5類		1											1
		第6類													
	混在		1										2	3	

危険物施設の立入検査実施件数

令和5年度中

施設別		市別	合計	鴻巣市	桶川市	北本市
製造所						
貯蔵所	屋内貯蔵所		10	6	1	3
	屋外タンク貯蔵所		1	1		
	屋内タンク貯蔵所					
	地下タンク貯蔵所		6	2	1	3
	簡易タンク貯蔵所					
	移動タンク貯蔵所		85	19	64	2
	屋外貯蔵所		2	2		
取扱所	給油取扱所		21	9	6	6
	販売取扱所	第1種				
		第2種				
	一般取扱所		12	4	6	2
合計			137	43	78	16

危険物処理状況

令和5年度中

区分		製造所等の別	製造所	屋内貯蔵所	屋外タンク貯蔵所	屋内タンク貯蔵所	地下タンク貯蔵所	簡易タンク貯蔵所	移動タンク貯蔵所	屋外貯蔵所	給油取扱所	第1種販売取扱所	第2種販売取扱所	一般取扱所	合計	
許可	設置許可			1			1		2					2	6	
	変更許可						1				3			11	15	
	常置場所の変更	転出								1						1
		転入														
完成検査	設置完成検査			1			1		2					3	7	
	変更完成検査						1				2			6	9	
	他行政庁から転入															
廃止				2			2		2		1				7	
	完成検査前に取り消し															

過去の危険物安全週間推進標語

令和 5年度	意志つなぐ連携プレーで事故防ぐ
令和 4年度	一連の確かな所作で無災害
令和 3年度	事故ゼロへ トライ重ねる ワンチーム
令和 2年度	訓練で 確かな信頼 積み重ね
令和 元年度	無事故への 構え一分の 隙も無く
平成 30年度	この一球届け無事故へみんなの願い
平成 29年度	あなたなら 無事故の着地 決められる！
平成 28年度	危険物 決めろ無事故の ストライク
平成 27年度	無事故へと 気持ち集中 はっけよい
平成 26年度	危険物 読みはまっすぐ ゼロ災害
平成 25年度	あなたこそ 無事故を担う 司令塔
平成 24年度	危険物 めざせ完封 ゼロ災害
平成 23年度	危険物無事故のゴールは譲れない！
平成 22年度	危険物 事故は瞬間 無事故は習慣
平成 21年度	安全は 意識と知識と 心掛け
平成 20年度	安全へ確かなスマッシュ保守点検
平成 19年度	危険物目指せ無事故のMVP
平成 18年度	自主点検 欠かさぬあなたに グランプリ
平成 17年度	危険物 かさねる無事故の 金メダル
平成 16年度	危険物 ゆるむ心の 帯しめて
平成 15年度	危険物 無事故の主役は あなたです
平成 14年度	危険物 小さな油断も イエローカード
平成 13年度	危険物 めざすゴールは 無災害
平成 12年度	危険物 守りのかなめは 保守点検
平成 11年度	危険物 一手先読む 確かな点検
平成 10年度	安全は 日々の気持ちの 積み重ね
平成 9年度	気を抜くな 扱う相手は 危険物
平成 8年度	危険物 むき合う心 いざ集中
平成 7年度	確実な 攻守がきめての 危険物
平成 6年度	一瞬の すきも許さぬ 危険物
平成 5年度	危険物 その時その場が 正念場
平成 4年度	心・技・知 危険物には 真剣勝負

