

議案第19号

令和2年度

埼玉県央広域事務組合一般会計補正予算

(第1号)

令和2年度 埼玉県央広域事務組合一般会計補正予算（第1号）

令和2年度埼玉県央広域事務組合一般会計の補正予算は、次に定めるところによる。

（歳入歳出予算の補正）

第1条 既定の歳入歳出予算の総額から歳入歳出それぞれ2,600千円を追加し歳入歳出予算の総額を歳入歳出それぞれ3,979,081千円とする。

2 歳入歳出予算の補正の款項の区分及び当該区分ごとの金額並びに補正後の歳入歳出予算の金額は、「第1表 歳入歳出予算補正」による。

（地方債の補正）

第2条 既定の地方債の変更は、「第2表 地方債補正」による。

令和2年7月29日提出

埼玉県央広域事務組合管理者 原 口 和 久

第 1 表 歳入歳出予算補正

歳 入

款	項
10 組 合 債	
	1 組 合 債
歳 入 合 計	

歳 出

款	項
2 総 務 費	
	1 総 務 管 理 費
3 消 防 費	
	1 消 防 費
歳 出 合 計	

(単位 千円)

補正前の額	補正額	計
309,400	2,600	312,000
309,400	2,600	312,000
3,976,481	2,600	3,979,081

(単位 千円)

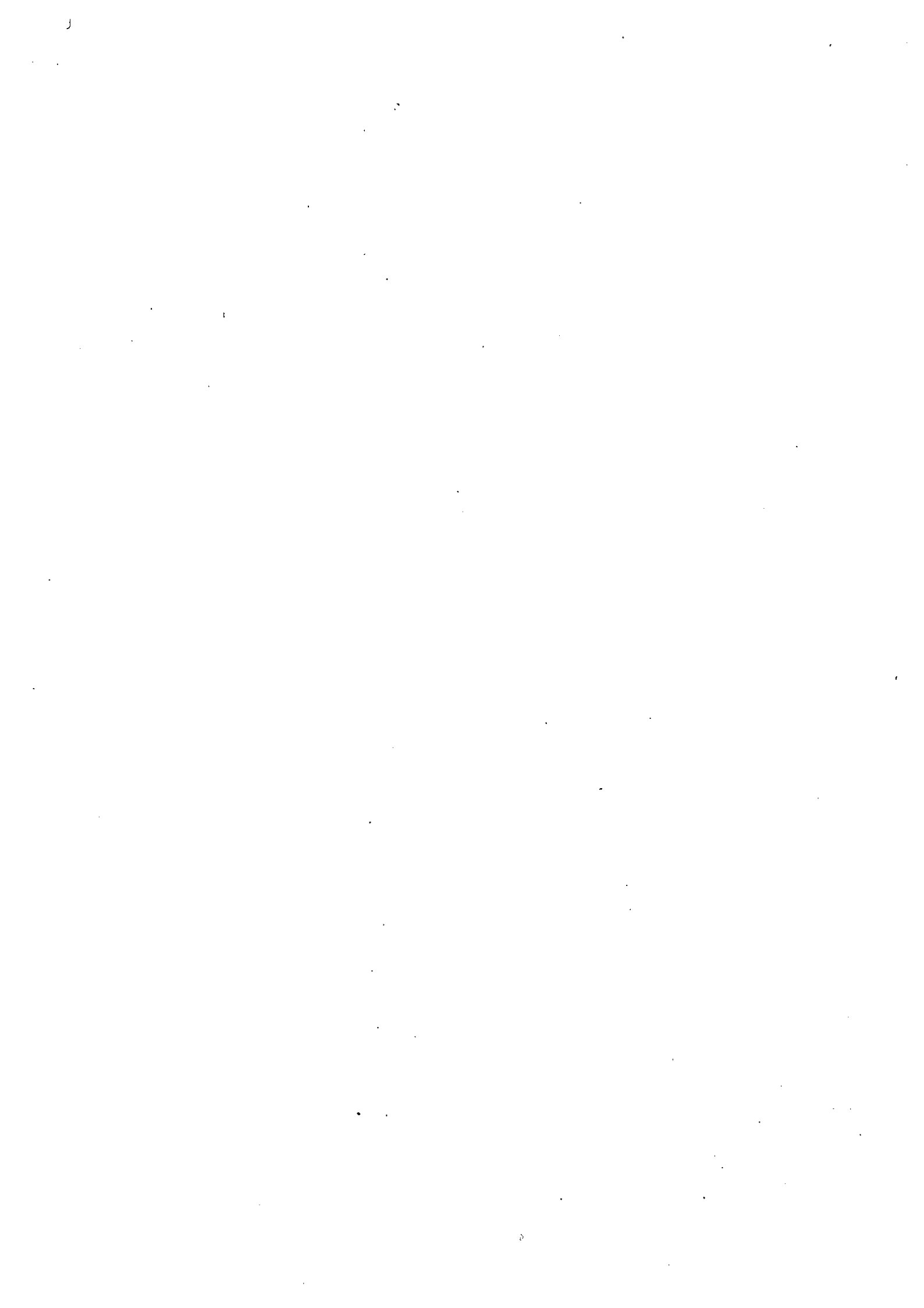
補正前の額	補正額	計
63,639	4,950	68,589
63,342	4,950	68,292
3,601,410	△2,350	3,599,060
3,601,410	△2,350	3,599,060
3,976,481	2,600	3,979,081

第 2 表 地方債補正

1 変更

起債の目的	補 正 前				補 正 後			
	限度額	起債の方法	利 率	償 還 の 方 法	限度額	起債の方法	利 率	償還の方法
消 防 車 両 整 備 事 業	千円 68,100	普通貸借 又は 証券発行	5.0% 以 内	政府資金については、 その融通条件により、 銀行その他の場合には はその債権者との 協定による融通条件 による。ただし、埼玉 県央広域事務組合 財政の都合により据 置期間及び償還期限 を短縮し、又は繰上償 還もしくは低利に借 換えすることができる。	千円 70,700	補正前に 同 じ	補正前 に同じ	補正前に 同 じ

予算に関する説明書



歳入歳出補正予算事項別明細書

1 総括
(歳入)

(単位 千円)

款	補正前の額	補正額	計
10組 合 債	309,400	2,600	312,000
歳入合計	3,976,481	2,600	3,979,081

(歳出)

款	補正前の額	補正額	計
2 総務費	63,639	4,950	68,589
3 消防費	3,601,410	△2,350	3,599,060
歳出合計	3,976,481	2,600	3,979,081

(単位 千円)

補正額の財源内訳			
特 定 財 源			一 般 財 源
国 県 支 出 金	地 方 債	そ の 他	
0	0	0	4,950
0	2,600	0	△4,950
0	2,600	0	0

2 歳 入

(款) 10 組合債

(項) 1 組合債

目	補正前の額	補正額	計
1 消 防 債	309,400	2,600	312,000
計	309,400	2,600	312,000

(単位 千円)

節		金額	説明
区分			
1 消防債	2,600	(消防総務課) ・消防車両整備事業債	2,600

3 歳 出

(款) 2 総務費

(項) 1 総務管理費

目	補正前の額	補正額	計	補正額の財源内訳			
				特定財源			一般財源
				国県支出金	地方債	その他	
1 一般管理費	21,113	4,950	26,063				4,950
							4,950
計	63,342	4,950	68,292				4,950

(款) 3 消防費

(項) 1 消防費

2 消防施設費	445,209	△2,350	442,859		2,600		△4,950
					3,500		△4,197
				(組) 消防車両整備事業債			3,500
					△900		△753
				(組) 消防車両整備事業債			△900
計	3,601,410	△2,350	3,599,060		2,600		△4,950

(単位 千円)

節		説明
区分	金額	
24積立金	4,950	
		(総務課) 財政調整基金積立金 4,950
		24積立金 4,950
		・財政調整基金積立金 (4,950)

(款) 2 総務費

(項) 1 総務管理費

17備品購入費	△2,350	
		(警防課) 消防自動車等整備事業 △697
		17備品購入費 △697
		・水槽付消防ポンプ自動車 (△697)
		(救急課) 消防自動車等整備事業 △1,653
		17備品購入費 △1,653
		・高規格救急自動車 (△1,653)

(款) 3 消防費

(項) 1 消防費

地方債の前前年度末における現在高並びに前年度末及び
当該年度末における現在高の見込みに関する調書

(単位 千円)

区 分	前前年度末 現在高	前年度末 現在高見込額	当該年度中の増減見込み		当該年度末 現在高見込額
			当該年度中 起債見込額	当該年度中 元金償還見込額	
1 普通債	643,880	601,823	312,000	165,115	748,708
(1) 消 防	643,880	601,823	312,000	165,115	748,708
合 計	643,880	601,823	312,000	165,115	748,708

歳入歳出予算比較表

(歳入)

款	補正前の額 (千円)	総額に対する割合 (%)	補正額 (千円)	総額に対する割合 (%)	計 (千円)	総額に対する割合 (%)
1 分担金及び負担金	3,416,805	85.92		0.00	3,416,805	85.87
2 使用料及び手数料	2,243	0.06		0.00	2,243	0.06
3 国庫支出金	1	0.00		0.00	1	0.00
4 県支出金	8,731	0.22		0.00	8,731	0.22
5 財産収入	38	0.00		0.00	38	0.00
6 寄附金	1	0.00		0.00	1	0.00
7 繰入金	231,274	5.82		0.00	231,274	5.81
8 繰越金	6,000	0.15		0.00	6,000	0.15
9 諸収入	1,988	0.05		0.00	1,988	0.05
10 組合債	309,400	7.78	2,600	100.00	312,000	7.84
歳入合計	3,976,481	100.00	2,600	100.00	3,979,081	100.00

(歳 出)

款	補正前の額 (千円)	総額に対 する割合 (%)	補正額 (千円)	総額に対 する割合 (%)	計 (千円)	総額に対 する割合 (%)
1 議 会 費	7,091	0.18		0.00	7,091	0.18
2 総 務 費	63,639	1.60	4,950	190.38	68,589	1.72
3 消 防 費	3,601,410	90.56	△ 2,350	△ 90.38	3,599,060	90.45
4 斎 場 費	131,825	3.32		0.00	131,825	3.31
5 公 債 費	168,516	4.24		0.00	168,516	4.24
6 予 備 費	4,000	0.10		0.00	4,000	0.10
歳 出 合 計	3,976,481	100.00	2,600	100.00	3,979,081	100.00