


議案第19号

令和4年度埼玉県央広域事務組合斎場特別会計補正予算（第1号）

（別紙）

令和4年11月9日提出

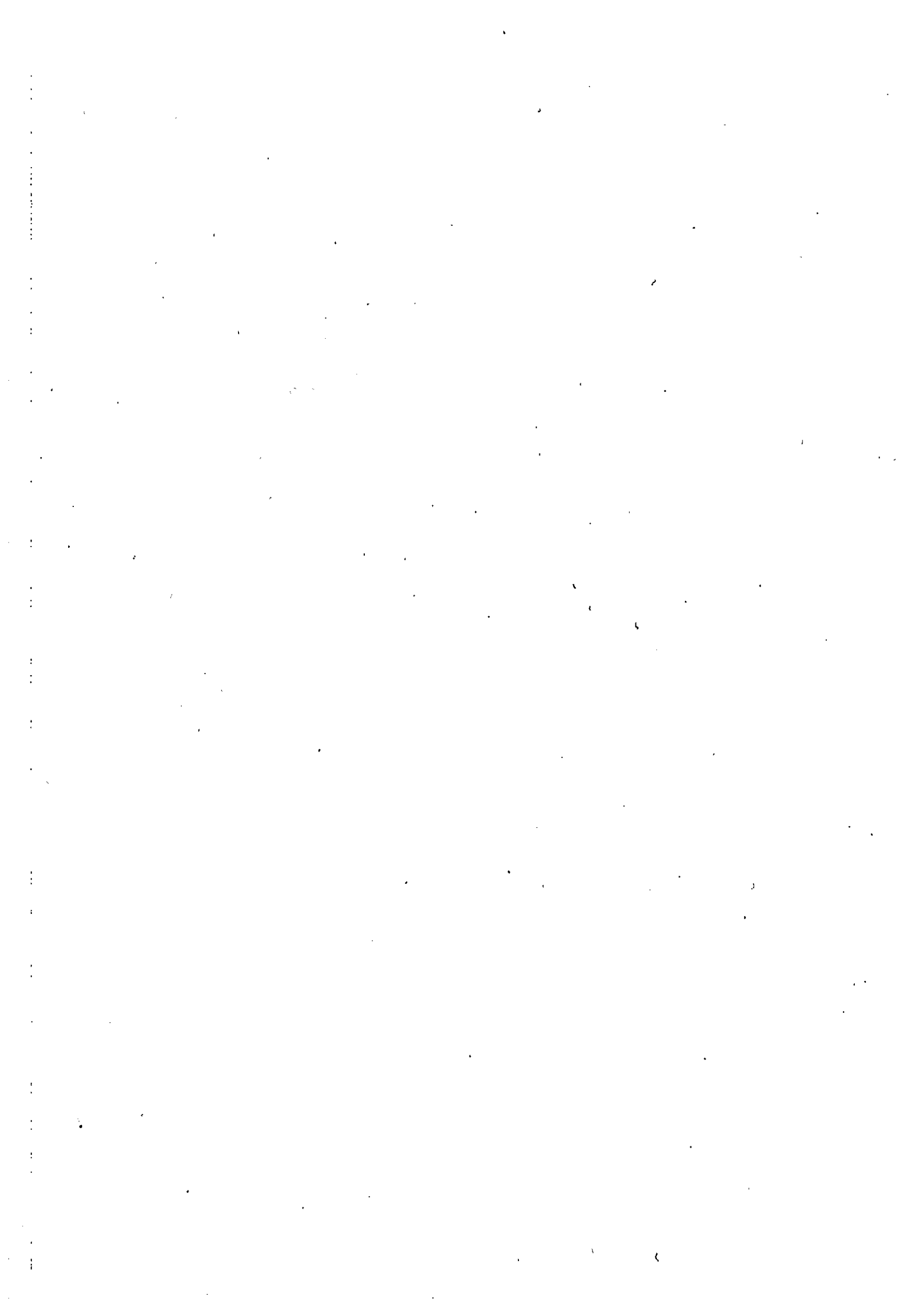
埼玉県央広域事務組合管理者 並 木 正 年 

議案第19号

令和4年度

埼玉県央広域事務組合斎場特別会計補正予算

(第1号)



令和4年度 埼玉県央広域事務組合斎場特別会計補正予算（第1号）

令和4年度埼玉県央広域事務組合斎場特別会計の補正予算は、次に定めるところによる。

（歳入歳出予算の補正）

第1条 既定の歳入歳出予算の総額から歳入歳出それぞれ20,361千円を追加し、歳入歳出予算の総額を歳入歳出それぞれ234,216千円とする。

2 歳入歳出予算の補正の款項の区分及び当該区分ごとの金額並びに補正後の歳入歳出予算の金額は、「第1表 歳入歳出予算補正」による。

令和4年11月9日提出

埼玉県央広域事務組合管理者 並木正年

第 1 表 歳入歳出予算補正

歳入

款	項
4 繰越金	
	1 繰越金
歳入合計	

歳出

款	項
1 事業費	
	1 事業費
歳出合計	

(単位 千円)

補正前の額	補正額	計
1,000	20,361	21,361
1,000	20,361	21,361
213,855	20,361	234,216

(単位 千円)

補正前の額	補正額	計
210,855	20,361	231,216
210,855	20,361	231,216
213,855	20,361	234,216

予算に関する説明書

歳入歳出補正予算事項別明細書

1 総括

(歳入)

(単位 千円)

款	補正前の額	補正額	計
4 繰越金	1,000	20,361	21,361
歳入合計	213,855	20,361	234,216

(歳出)

款	補正前の額	補正額	計
1 事業費	210,855	20,361	231,216
歳出合計	213,855	20,361	234,216

(単位 千円)

補正額の財源内訳			
特 定 財 源			一 般 財 源
国 県 支 出 金	地 方 債	そ の 他	
0	0	0	20,361
0	0	0	20,361

2 歳 入

(款) 4 繰越金

(項) 1 繰越金

目	補正前の額	補正額	計
1 繰越金	1,000	20,361	21,361
計	1,000	20,361	21,361

(単位 千円)

節		金額	説明
区分			
1 繰越金	20,361	(総務課) ・前年度繰越金	20,361

3 歳 出

(款) 1 事業費

(項) 1 事業費

目	補正前の額	補 正 額	計	補 正 額 の 財 源 内 訳			
				特 定 財 源			一般財源
				国県支出金	地 方 債	そ の 他	
1 畜 場 運 営 費	210,855	20,361	231,216				20,361
							20,361
計	210,855	20,361	231,216				20,361

(単位 千円)

節		説明
区分	金額	
10需用費	10,000	
27繰出金	10,361	(総務課) 斎場運営事業 20,361
		10需用費 10,000 ・光熱水費 (10,000)
		27繰出金 10,361 ・繰出金 (10,361)

(款) 1 事業費

(項) 1 事業費

歳入歳出予算比較表

(歳入)

款	補正前の額 (千円)	総額に対する割合 (%)	補正額 (千円)	総額に対する割合 (%)	計 (千円)	総額に対する割合 (%)
1 使用料及び手数料	85,577	40.02		0.00	85,577	36.54
2 財産収入	42	0.02		0.00	42	0.02
3 繰入金	127,234	59.49		0.00	127,234	54.32
4 繰越金	1,000	0.47	20,361	100.00	21,361	9.12
5 諸収入	2	0.00		0.00	2	0.00
歳入合計	213,855	100.00	20,361	100.00	234,216	100.00

(歳 出)

款	補正前の額 (千円)	総額に対 する割合 (%)	補正額 (千円)	総額に対 する割合 (%)	計 (千円)	総額に対 する割合 (%)
1 事業費	210,855	98.60	20,361	100.00	231,216	98.72
2 予備費	3,000	1.40		0.00	3,000	1.28
歳出合計	213,855	100.00	20,361	100.00	234,216	100.00

